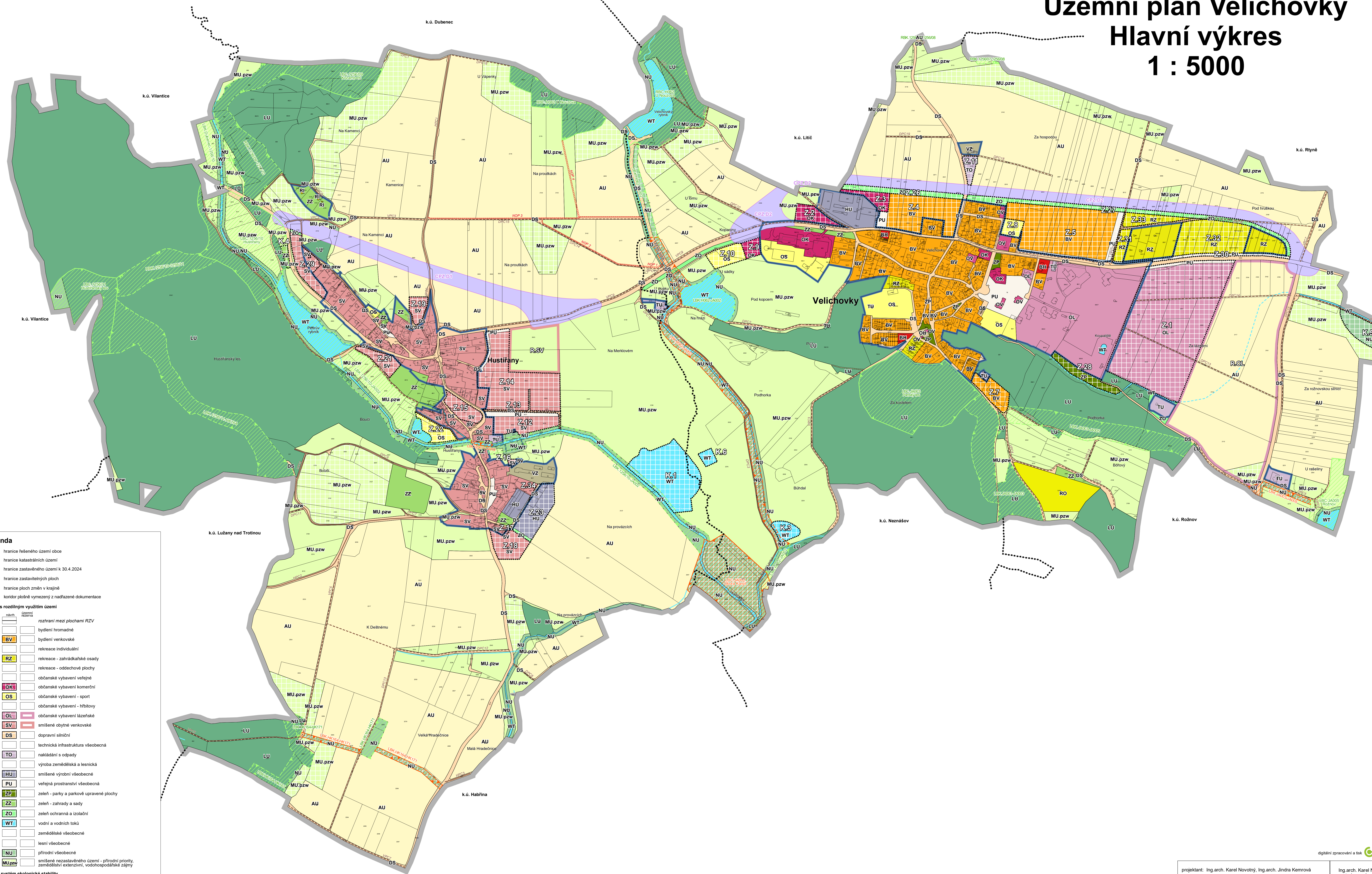


Územní plán Velichovky

Hlavní výkres

1 : 5000



Legenda

— hranice řešeného území obce
 - - - - hranice katastrálních území
 — hranice zastavěného území k 30.4.2024
 - - - - hranice zastavitelných ploch
 - - - - hranice ploch změn v krajině
 - - - - koridor plošně vymezený z nadřazené dokumentace

Plochy s rozdílným využitím území

stav	rezerva	rozhrazení mezi plochami RZV
BH	BV	bydlení hromadné
BV	BV	bydlení venkovské
RI	RI	rekreace individuální
RZ	RZ	rekreace - zahrádkářské osady
RO	RO	rekreace - oddechové plochy
OV	OV	občanské vybavení veřejné
OK	OK	občanské vybavení komerční
OS	OS	občanské vybavení - sport
OH	OH	občanské vybavení - hřištitovy
OL	OL	občanské vybavení lázeňské
SV	SV	smíšené obytné venkovské
DS	DS	dopravní silniční
TU	TU	technická infrastruktura všeobecná
TO	TO	nakládání s odpady
VZ	VZ	výroba zemědělská a lesnická
HU	HU	smíšená výrobní všeobecná
PU	PU	veřejná prostranství všeobecná
ZP	ZP	zeleň - parky a parkové upravené plochy
ZZ	ZZ	zeleň - zahrady a sady
ZO	ZO	zeleň ochranná a izolační
WT	WT	vodní a vodních toků
AU	AU	zemědělské všeobecné
LU	LU	lesní všeobecné
NU	NU	přírodní všeobecné
MU.pzw	MU.pzw	smíšené nezařazené území - přírodní priority, zemědělské extenzivní, vodohospodářské zájmy

Územní systém ekologické stability

funkční	číslo	typ
—	—	lokální biocentrum
—	—	lokální biokoridor
—	—	regionální biocentrum
—	—	regionální biokoridor

Pozemkové úpravy

HPC1	VPC2	polní cesty
NOP1		příkopky s popisem

projektant: Ing.arch. Karel Novotný, Ing.arch. Jindra Kemrová	Ing.arch. Karel Novotný autORIZOVANÝ ARCHITEKT BROŽKOVKA 1684 HRADEC KRÁLOVÉ 12
objednatel: Obec Velichovky	
pořizovatel: Městský úřad Jaroměř	datum: listopad 2024
	mřítko: 1:5000
ÚZEMNÍ PLÁN VELICHOVKY	
Hlavní výkres	
	2

digitální zpracování a GIS
 MINISTERSTVO PRO MÍSTNÍ ROZVOJ ČR
 Územní plán Velichovky byl spolufinancován z prostředků Ministerstva pro místní rozvoj ČR.